

# ANMELDUNG

CMD und Schmerzen - was die Myozentrik leisten kann.

**17. Februar 2018 in Köln**  
Beginn: 9.00 Uhr • Ende 17.00 Uhr



**Mercure Hotel  
Severinshof Köln City**  
Severinstr. 199 • 50676 Köln



*Dank der zentralen Lage erreichen Sie viele Sehenswürdigkeiten, die Messe und den Rhein bequem zu Fuß. Veranstaltungen finden in variablen Räumen mit modernster Technik statt*



*Abrufkontingent für Zimmer bis 17.1.2018:  
Preise: 109,-EZ/129,-DZ incl. Frühstück  
Stichwort: "ICCMO e.V."*

*Reservierung unter:  
Tel.: (+49) 221/20130 • Fax: 2013666  
E-Mail: H1206@accor.com*

*Parkplätze kostenpflichtig begrenzt im Hotel verfügbar. Parkplätze auf dem Gelände, 17 EUR pro Tag. Die Parkgebühr gilt nur für Gäste des Mercure Hotels in Köln  
Alternativparkplatz Parkhaus Kaufhof, Cäcilienstraße, 50667 Köln 10 Min Fussweg  
Die Veranstaltung entspricht den Leitsätzen und Empfehlungen der KZBV vom 23.09.2005 einschließlich der Punktebewertungsempfehlung des Beirates Fortbildung der BZÄK und DGZMK.*

*Fortbildungspunkte: 7 Punkte.  
Für Physiotherapeuten gibt keine Fortbildungspunkte.*

**ICCMO**  
**Sektion Deutschland, e.V.**  
Schuhstr. 35, 91052 Erlangen

**Sekretariat ICCMO e.V.:**  
Gabi Plüschke  
Schuhstraße 35, 91052 Erlangen  
sekretariat@iccmo.de  
Tel. 09131/9790992  
Fax 09131/9790994

grafik/design: [www.iguana-design.de](http://www.iguana-design.de)



**ICCMO**  
International College  
of Cranio-Mandibular Orthopedics  
Sektion Deutschland e.U.

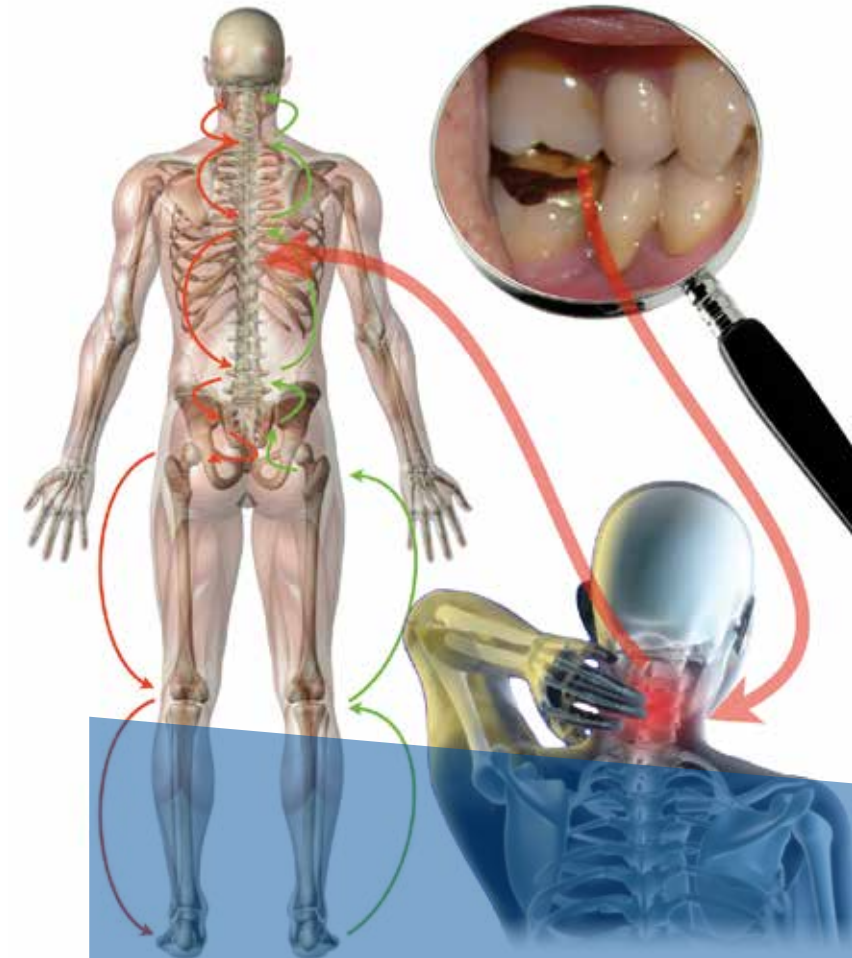
**17. Februar 2018 in Köln**

im „Mercure Hotel Severinshof Köln City“

**CMD & SCHMERZEN**

**Was die Myozentrik leisten kann.**

Interdisziplinärer Workshop. Vorkenntnisse sind nicht erforderlich.



## Das ICCMO

Hochschullehrer und zahnmedizinische Praktiker aus den USA, Japan und Italien versammelten sich 1980 um das ICCMO ([www.iccmo.org](http://www.iccmo.org)) zu gründen. Von Anfang an war es als internationale Studiengruppe mit nationalen Sektionen ausgelegt, die jede für sich das Ziel hatten, Schmerzen und andere chronische Probleme, die sich aus Cranio-Mandibulären Funktionsstörungen ergeben, zu erkunden und diagnostische und therapeutische Möglichkeiten zu erarbeiten. Alle zwei Jahre treffen sich die Sektionen, die sich heute auf alle Kontinente der Welt erstrecken, um Erfahrungen international auszutauschen. Die deutsche Sektion wurde 1990 von Dr. Schöttl gegründet und hält ihre nationale Jahrestagung jeweils im Februar ab.

## Die Referenten

**Rainer Schöttl D.D.S.(USA), Präsident der deutschen Section und internationaler Vizepräsident des ICCMO.**

Seit Beginn des 1970 vom Vater gegründeten Institut für Temporomandibuläre Regulation ([www.itmr-online.de](http://www.itmr-online.de)) in Erlangen mit der Cranio-Mandibulären Funktion und Dysfunktion befasst überblickt Dr. Schöttl die Entwicklung in der Zahnheilkunde in diesem Bereich über einen besonders langen Zeitraum.

Seit 1985 arbeitet er kontinuierlich an der Verfeinerung des myozentrischen Konzeptes, das er unmittelbar von den Urhebern, den Dres. Jankelson, erlernt hat, und lehrt dieses mehrmals im Jahr in regulären Fortbildungskursen. Vor 15 Jahren begann er sich mit einer neuen Methodik zur Modellübertragung in den Artikulator zu beschäftigen, die zwischenzeitlich ausgereift ist.

**Dr. Achim Schmidt ist Vizepräsident der deutschen Sektion des ICCMO und seit 2000 in eigener Praxis in Bayreuth niedergelassen.**

Nach seinem Studium absolvierte er ein komplettes gnathologisches Kurrikulum und arbeitete zunächst nach diesen Kriterien. 2007 besuchte er Kurse des Institut für Temporomandibuläre Regulation in Erlangen über die Neuromuskuläre Funktionslehre und Myozentrik und änderte daraufhin seine Vorgehensweise bei der Bissnahme, der Artikulation von Modellen und der Okklusalgestaltung.

Neben seiner Tätigkeit als Allgemeinzahnarzt widmet er sich auch der Akupunktur. Bei der CMD-Therapie arbeitet er eng mit seiner Schwester zusammen, die Physiotherapeutin ist.

## Die Themen

- Stimmt unser Bild von der Cranio-Mandibulären Funktion?
- Limitationen im Konzept der terminalen Scharnierachse
- Die neuromuskulär und reflexgesteuerte Cranio-Mandibuläre Funktion
- Kompensationen im Biss und chronische Muskelverspannungen
- Möglichkeiten, um die habituelle Funktion mess- & darstellbar zu machen
- Einfache Wege zur Muskelentspannung in der Zahnarztpraxis
- Strategien zur interdisziplinären Kooperation bei der CMD-Therapie
- Die myozentrische Bissregistrierung
- Myozentrik in der Kassenpraxis: Was ändert sich?

### ICCMO Mitglieder:

Teilnahmebetrag kostenlos, zzgl. Tagungspauschale des Hotels für 2x Kaffeepause und Mittagsbuffet 68,-  
Gesamtbeitrag: 68,-

### Niedergelassener (Zahn-) Arzt:

Teilnahmebetrag 60,-, zzgl. Tagungspauschale des Hotels für 2x Kaffeepause und Mittagsbuffet 68,-  
Gesamtbeitrag: 128,-

### Heilberuf/Ausbildung

(Assistenzarzt, Student, Zahntechniker, (Zahn-) Arzthelferin, Heilpraktiker, Physiotherapeut, Manualtherapeut, Krankengymnast und andere Heilberufe, mit Nachweis):

Halber Teilnahmebetrag 30,-, zzgl. Tagungspauschale des Hotels für 2x Kaffeepause und Mittagsbuffet 68,-  
Gesamtbeitrag: 98,-

### Überweisung:

Ich werde die fälligen Kursgebühren nach Rechnungserhalt gemäß den Vereinbarungen der Rechnungsstellung rechtzeitig vor Kursbeginn per Überweisung bezahlen.

Mit meiner Unterschrift melde ich mich verbindlich zu o.g. Tagung gemäß den AGB des ICCMO e.V. Sektion Deutschland, sowie den Vereinbarungen gemäß der Rechnungsstellung an.

Die AGB sind unter [www.iccmo.de](http://www.iccmo.de) im Bereich VERANSTALTUNGEN einsehbar.

Name ..... E-Mail-Adresse .....

Rechnungsanschrift .....

Unterschrift ..... Datum .....